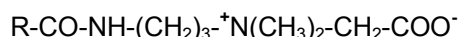


# FLAVOL KDA 30

PN ENS 053 - 02  
jemný tenzid pro kosmetiku a přípravky osobní hygieny

## CHARAKTERISTIKA VÝROBKU

FLAVOL KDA 30 je amfoterní tenzid na bázi 1-(3- acylaminopropyl)-1,1-dimethylacetobetain (CTFA: Cocamidopropyl Betaine) ve formě vodného roztoku:



vlastnost	zkouší se podle	FLAVOL KDA 30
<b>typické hodnoty</b>		
vzhled při 20°C		čirá nažloutlá lehce viskózní kapalina
charakter		amfoterní
<b>specifikace</b>		
aktivní látky, %hmot.	PN ENS 053 - 02	30 - 34
chloridy (jako NaCl), % hmot.	PN ENS 053 - 02	4,5-6,0
pH 3 % roztoku	PN ENS 053 - 02	5,0-7,0

## POUŽITÍ

FLAVOL KDA 30 se používá jako složka tenzidových směsí, především pak přípravků osobní hygieny a kosmetických. K jeho typickým vlastnostem patří výborná pěnivost a stabilita pěny i v tvrdé vodě, velmi dobrá snášenlivost s pokožkou i sliznicemi a schopnost příznivě ovlivnit i dermatologické účinky finálních receptur, kondicionační efekt vůči vlasu a pokožce, kompatibilita s ostatními typy povrchově aktivních látek a posléze schopnost zvyšovat viskozitu aplikačních formulací, včetně formulací založených na alfaolefinsulfonanech.

## BALENÍ A SKLADOVÁNÍ

Výrobek je dodáván v PE konvích o obsahu 50 litrů, nebo v jiných vhodných, předem dohodnutých obalech. Skladován by měl být v původních těsně uzavřených obalech v suchých prostorách při teplotách 5÷30°C. Záruční doba je 6 měsíců ode dne vyskladnění.

## HYGIENA A OCHRANA ZDRAVÍ PŘI MANIPULACI S VÝROBKEM

Výrobek má v koncentrovaných roztocích odmašťující účinky a u citlivých osob nelze zcela vyloučit podráždění pokožky a sliznic. Výrobek není hořlavou kapalinou ve smyslu ČSN.

### **Při práci s koncentrátem:**

- ◆ použít pracovní oděv, gumové rukavice, brýle
- ◆ nejíst, nepít, nekouřit
- ◆ dodržovat základní pravidla osobní hygieny, ruce po práci umýt vodou a mýdlem, ošetřit reparačním krémem

### **První pomoc:**

- ◆ Při vniknutí do oka či potřísnění - důkladně vymýt proudem čisté vody, při zasažení oka vždy vyhledat lékařskou pomoc.
- ◆ Při požití - ústa vypláchnout čistou vodou, přivolat lékaře, který rozhodne o eventuálním výplachu žaludku.
- ◆ Při nadýchání - přenést postiženého na čerstvý vzduch, vyhledat lékařskou pomoc.

## **VYRÁBÍ A DODÁVÁ**

### **ENASPOL, a. s., Velvěty 79, 415 01 Teplice 1**

Telefon	417 813 111, 417 813 105
Fax/záznamník	417 813 108
Tech. služba	417 813 126
GSM brána	724 238 135
URL	<a href="http://www.enaspol.cz">http://www.enaspol.cz</a>
E-mail	<a href="mailto:enaspol@enaspol.cz">enaspol@enaspol.cz</a>

---

#### **Poznámka:**

Údaje o vlastnostech výrobku a jeho zpracování byly získány laboratorními měřeními a aplikačními zkouškami. Odpovídají našim současným znalostem a jsou poskytovány v dobré víře. Tyto informace však mají výhradně technický a nezávazný charakter a slouží k orientaci našich zákazníků. Reálné zpracování výrobku je vždy třeba přizpůsobit konkrétním podmínkám. Při tom je třeba respektovat existující patentové nároky a autorská a jiná práva. Závazné kvalitativní parametry výrobku se řídí dohodou, nebo jakostní specifikací výrobce.